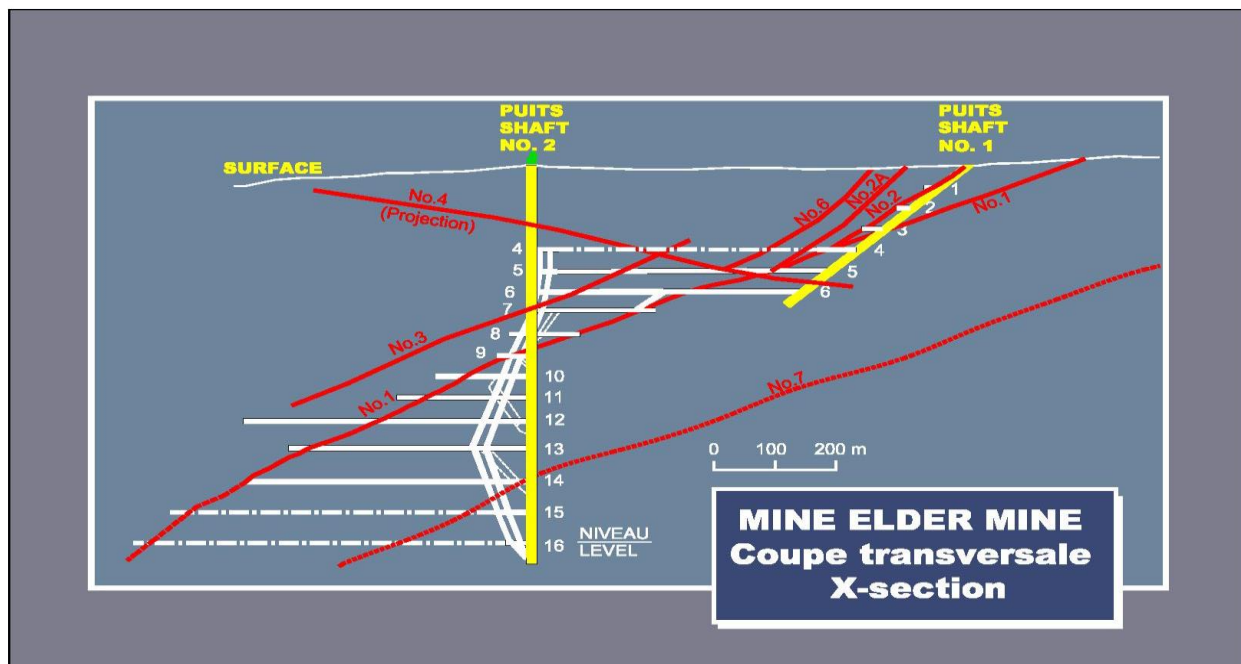


LE FORAGE EN SURFACE À LA MINE ELDER A INTERSECTÉ D'EXCELLENTE VALEURS EN OR

Mont-St-Hilaire, Québec, Canada, le 15 février 2018

M. Renaud Hinse, président et chef de la direction de Mines Abcourt inc. (la « Société » ou « Abcourt ») (Bourse de croissance TSX : ABI, Berlin et Frankfurt) est heureux d'annoncer d'excellents résultats obtenus récemment dans des sondages de surface à la mine Elder. Quarante-quatre trous ont été forés, pour un total de 7 288 mètres.

À la mine Elder, la veine #1 est la veine principale. Elle est continue sur une distance d'environ 650 mètres de la surface jusqu'au fond de la mine. Le pendage est de 22° vers le sud. Elle est accompagnée de la veine #3 et de la veine #6, ayant la même direction et le même pendage. Il y a aussi les veines #2 et # 2A, du 4^e niveau à la surface, avec la même direction et un pendage d'environ 40° S, ainsi que la veine #4 a une direction nord-sud et un pendage de 22° vers l'est. Voir la coupe transversale ci-dessous.



Veine #2 et 2A

No. forage	De mètres	À mètres	Longueur mètres	Teneur g/t
E 17-99	182,6	183,6	1,0	2,27
E 17-107	123,5	125,3	1,8	11,86
E 17-105	46,4	49,5	3,1	3,72
E 17-109	42,9	44,7	1,8	4,92

Le trou E17-99 a été foré près d'un ancien trou (45-73) qui a donné une intersection de 0,7 m avec une teneur de 167,63 g/t d'or. Ceci indique que les valeurs dans cette zone sont erratiques, probablement due à la présence d'or libre.

Veine #3 et 3A

No. forage	De mètres	À mètres	Longueur mètres	Teneur g/t
E 17-82	99,0	100,8	1,8	3,44
E 17-85	141,8	143,6	1,8	10,35
E 17-87	162,4	164,4	2,0	4,20
E 17-91	107,7	109,3	1,6	5,44

Ces intersections sont en plus des intersections suivantes obtenues précédemment, soit : les forages 87-02 avec 1,8 mètre titrant 14,33 g/t Au, 45-67 avec 1,5 mètre titrant 6,73 g/t Au et 45-07 avec 2,8 mètres titrant 11,66 g/t Au.

Veine #4

No. forage	De mètres	À mètres	Longueur mètres	Teneur g/t
E 17-79	52,5	54,3	1,8	5,09
E 17-84	54,4	56,2	1,8	4,39
E 17-86	63,4	65,5	2,1	5,80
E 17-87	89,4	91,3	1,9	9,27
E 17-89	108,8	112,7	3,9	11,05
E 17-118	183,4	185,6	2,2	9,27
E 17-120	188,9	190,7	1,8	8,26
E 17-121	129,3	131,8	2,5	8,40
E 17-122	132,7	134,5	1,8	3,65

Veine #6

No. forage	De mètres	À mètres	Longueur mètres	Teneur g/t
E 17-113	194,6	196,4	1,8	9,91
E 17-115	85,9	88,0	2,1	8,10

Ces bonnes valeurs incorporent celles rapportées dans le communiqué de presse du 26 octobre 2017.

La longueur des intersections représente l'épaisseur verticale de la minéralisation.

Les valeurs obtenues confirment les blocs de minéralisation incorporés dans le calcul des ressources de 2012 (NI 43-101) par Jean-Pierre Bérubé, ingénieur géologue consultant.

Personnes qualifiées et protocole de contrôle et d'assurance qualité

M. Eugène Gauthier est le géologue responsable du minage dans les chantiers à la mine Elder. M. Laurent Hallé est aussi géologue et est co-responsable avec M. Gauthier de la conduite du programme d'exploration de surface. Ces deux professionnels sont des géologues contractants pour la compagnie Mines Abcourt inc. Le programme d'exploration a été défini par M. Renaud Hinse, ingénieur. La compagnie, Forage G4, est l'entrepreneur qui a exécuté les forages au diamant.

Le contenu scientifique et technique a été préparé par M. Renaud Hinse. Il a été révisé et approuvé par M. Eugène Gauthier et M. Laurent Hallé. Ces trois personnes sont des "personnes qualifiées" en vertu du règlement 43-101.

Les échantillons de carottes de forages sont coupés en deux, avec une moitié retournée dans la boîte de forage et l'autre ensachée, numérotée et soumise pour analyse au laboratoire d'analyse sur le site de Géant Dormant. Ce laboratoire n'est ni indépendant ni accrédité. Les protocoles de contrôle et d'assurance de la qualité au laboratoire comprennent l'insertion d'échantillons de blancs, de doubles et d'échantillons étalons afin de vérifier la précision et l'exactitude des résultats. Mines Abcourt inc. soumet également des pulpes au laboratoire ASL Global Geochemistry pour des duplicatas d'analyses indépendantes et ISO certifiées. Les lots qui échouent le protocole d'AQ/CQ sont réanalysés. Les résultats d'analyses non accrédités sont utilisés dans le calcul de la moyenne pondérée lorsqu'une analyse indépendante n'est pas disponible.

Le laboratoire ALS Global Chemistry est enregistré à ISO 9001 :2008 et certifié ISO/EC 17025 pour certaines procédures de laboratoire spécifiques.

À propos de Mines Abcourt Inc.

Mines Abcourt Inc. est un producteur d'or et une société canadienne d'exploration avec des propriétés stratégiquement situées dans le nord-ouest du Québec, au Canada. La propriété Elder contient des ressources en or (2012) et a fait l'objet d'une étude PEA positive. Abcourt se concentre présentement sur l'exploitation de la mine Elder.

La propriété Abcourt-Barvue a des ressources en argent et en zinc (2014). Une étude de faisabilité a été complétée par Roche et Genivar en 2007.

En 2016, Abcourt a fait l'acquisition de la mine Géant Dormant, qui se trouve à mi-chemin entre Amos et Matagami, en Abitibi, Québec, dans le territoire couvert par le plan nord du gouvernement du Québec. La mine Géant Dormant possède une usine avec une capacité de traiter de 700 à 750 tonnes par jour. Une évaluation des ressources est présentement en cours.

Pour de plus amples renseignements sur Mines Abcourt inc. (TSXV : ABI), veuillez consulter notre site web www.abcourt.com et le site Sedar www.sedar.com.

Ce communiqué de presse a été préparé par M. Renaud Hinse, ingénieur et président de Mines Abcourt inc. M. Hinse est une personne qualifiée selon les termes du Règlement 43-101.

Énoncés prospectifs

Le présent communiqué renferme des déclarations prospectives qui comportent des risques et des incertitudes. Dans ce communiqué, l'emploi des termes « estimer », « projeter », « anticiper », « prévoir », « viser », « croire », « espérer », « pouvoir » et des expressions semblables, de même que d'autres verbes au futur, a pour but d'identifier des déclarations prospectives. Les déclarations prospectives sont fondées sur des attentes actuelles et ne sont pertinentes qu'à la date de leur publication. Sauf exception prévue dans les lois applicables, la Société ne prend aucun engagement, ni la responsabilité de mettre à jour ou de réviser publiquement toute déclaration prospective ou toute information prospective à la lumière de nouvelles données, d'événements futurs ou pour toute autre raison.

Les facteurs qui peuvent causer une différence importante entre les résultats réels et ceux indiqués dans les déclarations prospectives incluent les changements dans le prix de l'or au marché, la valeur du dollar canadien par rapport au dollar américain, la teneur du minerai extrait et des difficultés imprévues dans les activités minières pouvant influencer sur les revenus et les coûts de production. D'autres éléments, telles des incertitudes en matière de réglementation gouvernementale, pourraient également modifier les résultats. S'il y a lieu, d'autres risques peuvent être décrits dans les rapports annuels et périodiques de Mines Abcourt inc. L'information prospective incluse dans ce document est faite à la date de publication de ce communiqué.

Pour de plus amples informations :

Renaud Hinse, président

T : 819 768-2857 450 446-5511

F : 819 768-5475 450 446-3550

Courriel: rhinse@abcourt.com

La Bourse de croissance TSX et son fournisseur de services de réglementation (au sens attribué à ce terme dans les politiques de la Bourse de croissance TSX) n'assument aucune responsabilité quant à la pertinence ou à l'exactitude du présent communiqué.