

MISE À JOUR DES RESSOURCES 43-101 DE LA MINE ELDER ET DE LA PROPRIÉTÉ TAGAMI

Mont-St-Hilaire, Québec, Canada, le 25 avril 2018

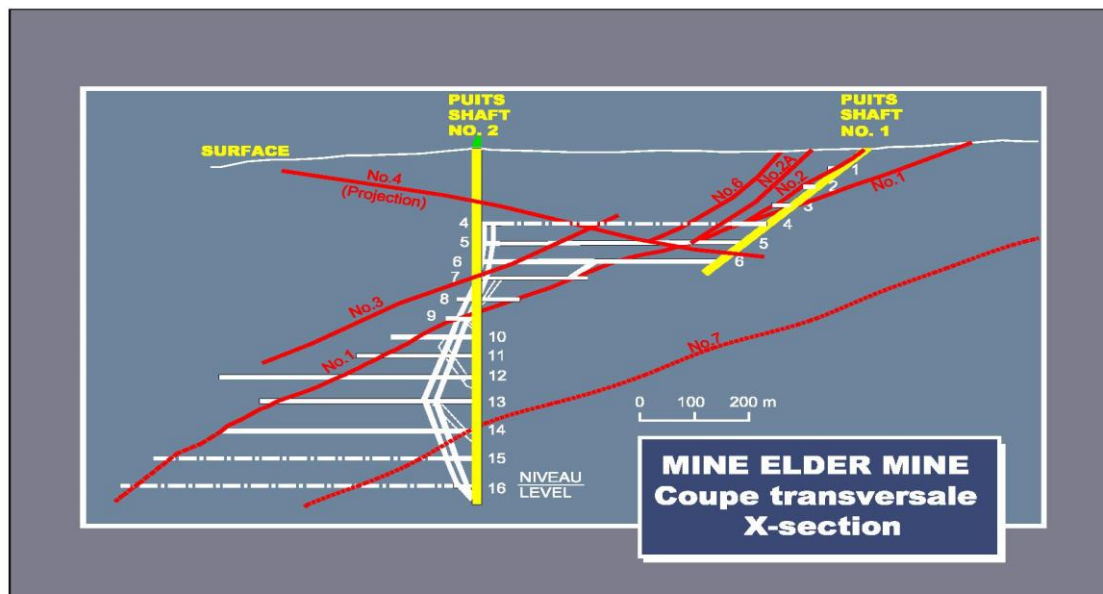
M. Renaud Hinse, président et chef de la direction de Mines Abcourt inc. (la « Société » ou « Abcourt ») (Bourse de croissance TSX : ABI, Berlin : AML-BE et Frankfort : AML-FF) annonce qu'une mise à jour d'un rapport 43-101 sur les ressources de la propriété Elder et de la propriété Tagami a été préparée par Jean-Pierre Bérubé, ingénieur (« l'auteur »), un géologue consultant indépendant et une « personne qualifiée » selon le règlement 43-101 ayant une expérience pertinente dans ce domaine. Cette mise à jour s'est faite en trois parties.

La première partie se situe à l'intérieur de la concession minière 363 et couvre la partie supérieure de la mine du 10^e niveau à la surface.

La deuxième partie se situe dans la partie inférieure de la mine, soit en dessous du dixième niveau. Cette mise à jour a été préparée pour accompagner une demande de bail minier.

La troisième partie se situe sur la propriété Tagami qui est immédiatement au nord de la mine Elder et était comprise dans le calcul des ressources de 2012.

Voir la coupe transversale ci-dessous.



À la mine Elder, la veine #1 est la veine principale. Elle est continue sur une distance d'environ 650 mètres de la surface jusqu'au fond de la mine, Le pendage est de 22° vers le sud. Elle est accompagnée de la veine #3 et de la veine #6, ayant la même direction et le même pendage. Il y a aussi les veines #2 et #2A, du 4^e niveau à la surface, avec la même direction et un pendage d'environ 40° S, ainsi que la veine #4 avec une direction nord-sud et un pendage de 22° vers l'est.

La veine #7 est indiquée dans un trou qui a donné des valeurs marginales. D'autres forages seront faits pour évaluer le potentiel économique de cette structure.

Abcourt détient 100% des propriétés Elder et Tagami. La mine Elder est constituée d'une concession minière, un bail minier, des claims et des parties de claims pour lesquels un bail minier a été demandé et d'autres claims adjacents.

TABLEAUX DES RESSOURCES ET PARAMÈTRES UTILISÉS

Ressources localisées à l'intérieur de la concession minière 363

En date du 30 juin 2017, les ressources minérales dans les catégories mesurées et indiquées qui sont à l'intérieur de la concession minière (CM) 363, soit dans la partie supérieure de la mine, sont comme suit :

CATÉGORIE ZONE	MESURÉE		INDIQUÉE		MESURÉE+INDIQUÉE		ONCES D'OR (On)
	TONNES (métriques)	TENEUR (g/t Au)	TONNES (métriques)	TENEUR (g/t Au)	TONNES (métriques)	TENEUR (g/t Au)	
VEINE 1	8 091	6,00	111 146	7,60	119 237	7,49	28 727
VEINE 2	16 102	5,28	73 925	6,53	90 027	6,31	18 253
VEINE 3	5 200	8,23	37 942	6,21	43 142	6,46	8 954
VEINE 4	44 947	5,76	97 086	5,63	142 033	5,67	25 892
VEINE 6	0	0,00	71 711	7,71	71 711	7,71	17 768
TOTAL:	74 340	5,85	391 810	6,80	466 150	6,65	99 594

Ressources minérales mesurées et indiquées dans la CM 363

De plus, les ressources présumées totalisent 360 900 tonnes à une teneur de 5,8 g/t Au.

CATÉGORIE ZONE	PRÉSUMÉE		ONCES D'OR (On)
	TONNES (métriques)	TENEUR (g/t Au)	
VEINE 1	102 600	5,32	17 544
VEINE 2	70 191	6,24	14 079
VEINE 3	64 258	6,17	12 749
VEINE 4	81 628	5,04	13 218
VEINE 6	42 227	6,97	9 460
TOTAL:	360 904	5,78	67 050

Ressources minérales présumées dans la CM 363

Les paramètres techniques utilisés ont été :

Densité : 2,70 t/m³, épaisseur minimum : 1,8 m

Teneur de coupure minimum : 3,45 g/t Au

Teneur des coupures des hautes valeurs : 31,1 g/t Au

Ressources localisées à l'intérieur du bail minier BM 1045

En date du 22 mars 2017, les ressources dans les catégories mesurées et indiquées qui sont à l'intérieur du bail minier (BM) 1045, soit dans la partie inférieure de la mine, sont comme suit :

ZONE	MESURÉE			INDIQUÉE			MESURÉE+ INDIQUÉE			ONCES D'OR (On)
	TONNES (métriques)	TENEUR (g/t Au)	ÉPAIS (m)	TONNES (métriques)	TENEUR (g/t Au)	ÉPAIS (m)	TONNES (métriques)	TENEUR (g/t Au)	ÉPAIS (m)	
ELDER										
Vein 1	230 217	7,66	5,18	51 030	5,01	2,13	281 247	7,18	4,63	64 916
CDR										
	-	-	-	4 172	16,49	2,50	4 172	16,49	2,50	2 213
TOTAL:	230 217	7,66	5,18	55 202	4,63	1,97	285 419	7,07	4,56	67 129

Ressources minérales mesurées et indiquées dans le BM 1045

De plus, les ressources présumées totalisent 94 088 tonnes à une teneur de 5,15 g/t Au.

ZONE	PRÉSUMÉE			ONCES D'OR (On)
	TONNES (métriques)	TENEUR (g/t Au)	ÉPAIS (m)	
ELDER				
Vein 1	43 840	5,14	2,49	7 246
CDR				
	50 248	5,15	1,83	8 328
TOTAL:	94 088	5,15	2,14	15 574

Ressources minérales présumées dans le BM 1045

Les paramètres techniques utilisés pour le calcul de ces ressources sont les mêmes que ceux utilisés pour le calcul des ressources minérales de la concession minière décrite précédemment.

Ressources du projet Tagami localisées immédiatement au nord de la mine Elder, près de la surface

Dans son rapport 43-101 de mai 2012, Jean-Pierre Bérubé a fait l'évaluation des ressources du projet Tagami. Comme il n'y a pas eu de forages additionnels depuis cette date, ces calculs sont toujours valables.

CATÉG.	MESURÉE		INDIQUÉE		MESURÉE+INDIQUÉE		ONCES D'OR (On)
	TONNES (métriques)	TENEUR (g/t Au)	TONNES (métriques)	TENEUR (g/t Au)	TONNES (métriques)	TENEUR (g/t Au)	
TAGAMI	0	0	173 200	6,54	173 200	6,54	36 400

Ressources minérales indiquées du projet Tagami (Bérubé, 2012)

De plus, les ressources présumées sont de 175 400 tonnes avec une teneur de 5,69 g/t Au.

CATÉG.	PRÉSUMÉE		ONCES D'OR
	TONNES (métriques)	TENEUR (g/t Au)	
TAGAMI	175 400	5,69	32 100

Ressources minérales présumées du projet Tagami (Bérubé, 2012)

Les paramètres utilisés dans le calcul des ressources sont les mêmes que ceux décrits précédemment sauf pour la largeur minimale qui est de 1,5 mètre.

Ressources totales de la mine Elder et du projet Tagami

Le total des ressources de catégories mesurée et indiquée de la mine Elder et du projet Tagami est montré dans le tableau ci-dessous. On estime ces ressources à 924 700 tonnes à une teneur de 6,76 g/t Au, pour un total de 200 900 onces d'or.

CATÉG.	MESURÉE		INDIQUÉE		MESURÉE+INDIQUÉE		ONCES D'OR
	Tonnes (métriques)	Teneur (g/t)	Tonnes (métriques)	Teneur (g/t)	Tonnes (métriques)	Teneur (g/t)	
CM 363 ⁽¹⁾	74 300	5,85	391 800	6,80	466 100	6,65	99 650
BM 1045	230 200	7,66	55 200	4,63	285 400	7,07	64 900
Projet Tagami	0	0,00	173 200	6,54	173 200	6,54	36 400
TOTAL:	304 540	7,22	620 200	6,53	924 700	6,76	200 900

Ressources minérales mesurées et indiquées des propriétés Elder et Tagami

Note (1) : Du 1^{er} juillet 2017 au 31 mars 2018, la mine Elder a produit 82 450 tonnes à une teneur de 4,41 g/t Au

Le total des ressources présumées de la mine Elder et du projet Tagami est montré dans le tableau ci-dessous. On estime ces ressources à 630 400 tonnes à une teneur de 5,66 g/t Au, pour un total de 114 800 onces.

CATÉG.	PRÉSUMÉE		ONCES D'OR
	Tonnes (métriques)	Teneur (g/t)	
CM 363	360 900	5,78	67 100
BM 1045	94 100	5,15	15 600
Projet Tagami	175 400	5,69	32 100
TOTAL:	630 400	5,66	114 800

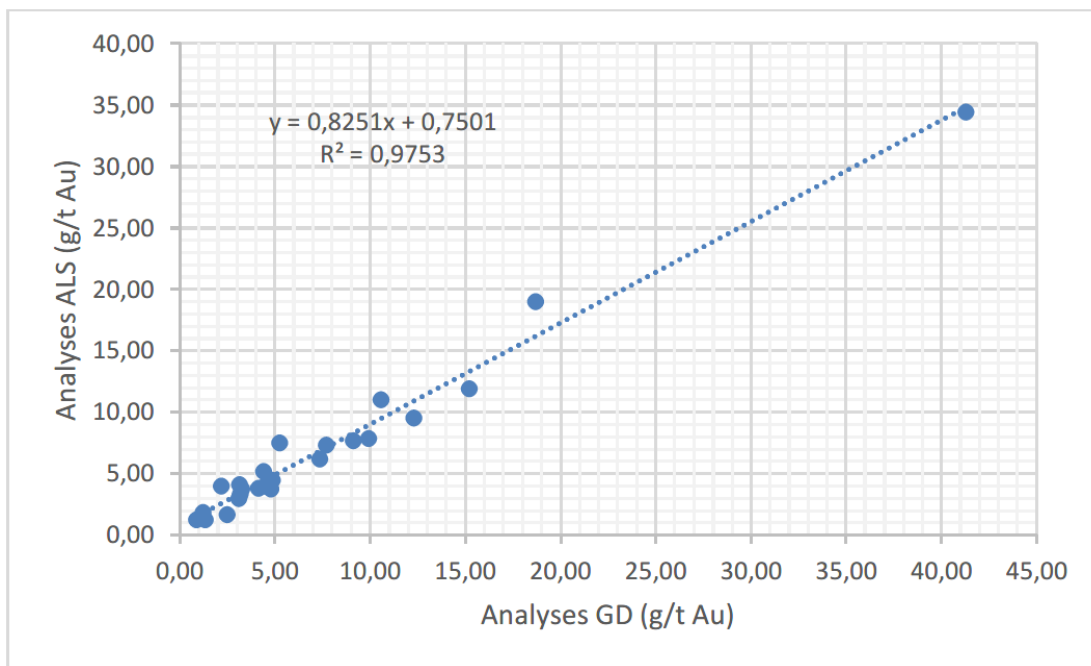
Ressources minérales présumées des propriétés Elder et Tagami

Assurance et Contrôle de la Qualité (QA/QC)

Dans le cadre de ses opérations, Abcourt applique un protocole d'échantillonnage pour les trois méthodes utilisées; carottes de forage (série D), rainures (série F) et roches cassées (série M) afin d'en faire la réconciliation avec les onces d'or produites à son usine de Géant Dormant. Le laboratoire est dirigé par un chef analyste qui possède une expérience pertinente dans le domaine. Ce laboratoire maintient un programme interne de contrôle de qualité. Les résultats d'analyses des doublons, blancs et étalons de mesure apparaissent à intervalles réguliers (3/24) lors de la présentation des données.

La vérification de 15 échantillons de rainures (F) et de 10 échantillons de wagons (M) faite auprès d'un laboratoire accrédité (ALS-Chemex), indique que les résultats d'analyses des deux laboratoires ont un fort coefficient de corrélation ($R^2=0,975$) même en incluant la valeur disparate obtenue de l'échantillon M18465.

Voir graphique ci-dessous.



Fort coefficient de corrélation entre les analyses de Géant Dormant (GD) versus ALS-Chemex (ALS) sans la valeur disparate

DÉMISSION DE M. MARC FILION

C'est avec regret que nous annonçons la démission de M. Marc Filion en date du 2 mars 2018. Ce dernier était administrateur et chef des finances de la Société. Nous tenons à le remercier pour tous les services qu'il a rendu à la Société.

À PROPOS DE MINES ABCOURT INC.

Mines Abcourt Inc. est un producteur d'or et une société canadienne d'exploration avec des propriétés stratégiquement situées dans le nord-ouest du Québec, au Canada. La propriété Elder

contient des ressources en or (2012) et elle a fait l'objet d'une étude PEA positive. Abcourt se concentre présentement sur l'exploitation de la mine Elder.

La propriété Abcourt-Barvue a des ressources minérales en argent et en zinc (2014). Une étude de faisabilité a été complétée par Roche et Genivar en 2007.

En 2016, Abcourt a fait l'acquisition de la mine Géant Dormant, qui se trouve à mi-chemin entre Amos et Matagami, en Abitibi, Québec, dans le territoire couvert par le plan nord du gouvernement du Québec. La mine Géant Dormant possède une usine pouvant traiter de 700 à 750 tonnes par jour. Une évaluation des ressources minérales est présentement en cours.

Pour de plus amples renseignements sur Mines Abcourt inc. (TSXV : ABI), veuillez consulter notre site web www.abcourt.com et le site Sedar www.sedar.com.

Ce communiqué de presse a été préparé par M. Renaud Hinse, ingénieur et président de Mines Abcourt inc. et par M. Jean-Pierre Bérubé, ingénieur indépendant. Messieurs Hinse et Bérubé sont des personnes qualifiées selon les termes du Règlement 43-101.

ÉNONCÉS PROSPECTIFS

Le présent communiqué renferme des déclarations prospectives qui comportent des risques et des incertitudes. Dans ce communiqué, l'emploi des termes « estimer », « projeter », « anticiper », « prévoir », « viser », « croire », « espérer », « pouvoir » et des expressions semblables, de même que d'autres verbes au futur, a pour but d'identifier des déclarations prospectives. Les déclarations prospectives sont fondées sur des attentes actuelles et ne sont pertinentes qu'à la date de leur publication. Sauf exception prévue dans les lois applicables, la Société ne prend aucun engagement, ni la responsabilité de mettre à jour ou de réviser publiquement toute déclaration prospective ou toute information prospective à la lumière de nouvelles données, d'événements futurs ou pour toute autre raison.

Les facteurs qui peuvent causer une différence importante entre les résultats réels et ceux indiqués dans les déclarations prospectives incluent les changements dans le prix de l'or au marché, la valeur du dollar canadien par rapport au dollar américain, la teneur du minerai extrait et des difficultés imprévues dans les activités minières pouvant influencer sur les revenus et les coûts de production. D'autres éléments, telles des incertitudes en matière de réglementation gouvernementale, pourraient également modifier les résultats. S'il y a lieu, d'autres risques peuvent être décrits dans les rapports annuels et périodiques de Mines Abcourt inc. L'information prospective incluse dans ce document est faite à la date de publication de ce communiqué.

Pour de plus amples informations :

Renaud Hinse, président

T : 819 768-2857 450 446-5511

F : 819 768-5475 450 446-3550

Courriel: rhinse@abcourt.com

La Bourse de croissance TSX et son fournisseur de services de réglementation (au sens attribué à ce terme dans les politiques de la Bourse de croissance TSX) n'assument aucune responsabilité quant à la pertinence ou à l'exactitude du présent communiqué.