



POUR DIFFUSION IMMÉDIATE  
Bourse de croissance TSX – ABI.V  
20 mars 2019

**RÉSULTATS OBTENUS DANS LES FORAGES D'EXPLORATION  
COMPLÉTÉS À L'AUTOMNE 2018  
SUR LES PROPRIÉTÉS  
DISCOVERY, FLORDIN, ALDERMAC ET ABCOURT-BARVUE**

---

Rouyn-Noranda, Québec, Canada, le 20 mars 2019

**Mines Abcourt inc. (la « Société » ou « Abcourt ») (Bourse de croissance TSX : ABI, Berlin et Frankfurt)** annonce les résultats d'un programme de forages de surface complété à l'automne 2018. Vingt et un trous totalisant 4 895 mètres ont été forés sur différentes propriétés. Plusieurs bonnes valeurs ont été obtenues. Voir ci-après :

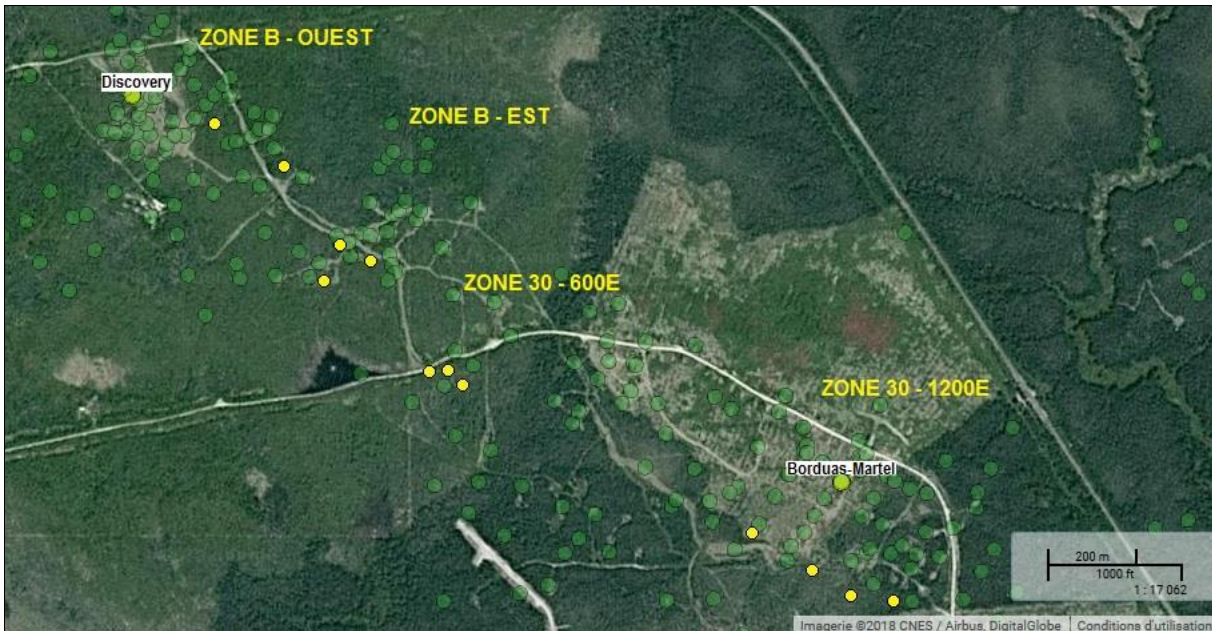
**Projet Discovery**

La propriété Discovery couvre le couloir de déformation Cameron sur sept (7) kilomètres dans l'extension ouest des propriétés Flordin (détenue à 100% par Abcourt) et Cameron Shear détenue à 50% par Jien Canada Mining Ltd. et 50% par Mines Abcourt inc puisque Mines Aurbec inc, précédemment connue sous le nom de Nap Quebec inc, avait gagné 50% dans cette propriété avant de faire faillite. Abcourt a acheté tous les actifs de Mines Aurbec inc, y compris l'intérêt de 50% dans la propriété Cameron Shear.

La campagne de forage de 2018 avait pour objectif de définir l'extension de quelques-unes des meilleures intersections aurifères des campagnes de forage réalisées par NAP Québec en 2010 et en 2011. Douze (12) sondages de diamètre NQ totalisant 2 757 mètres furent forés entre les sections 400 W à 1470 E qui couvrent les zones "B" et "30".

La propriété Discovery se situe à environ 35 kilomètres au nord-ouest de la municipalité de Lebel-sur-Quévillon au Québec, Canada. Elle est localisée à l'intérieur du feuillet SNRC 32 F/06 et chevauche la limite entre les cantons Desjardins et Bruneau. La propriété se situe dans un territoire assujéti à la communauté algonquaine du Lac Simon à l'intérieur des Terres de Catégorie III. La propriété appartient 100 % à Mines Abcourt Inc. et contient 83 titres miniers (CDC) totalisant 4 165,7 hectares.

Plusieurs programmes de forage ont été faits et des ressources minérales ont été calculées dans le passé, mais comme plusieurs trous additionnels ont été forés après le calcul des ressources, Abcourt considère qu'elles ne sont pas convenables pour être publiées.



Localisation des sondages de 2018 (cercles jaunes) et les trous historiques (cercles verts) d'après la carte interactive du MERN sur fond de photo-satellite du logiciel Google Earth.

Le tableau ci-dessous montre les meilleurs résultats d'analyses obtenus lors de la campagne de forage de l'automne 2018. La longueur des intersections le long de la carotte ne représente pas la largeur réelle des zones minéralisées. La vraie épaisseur des "veines" en est réduite de moitié. Ces intersections ne sont pas toutes reliées à la zone B et certaines d'entre-elles peuvent être associées à des zones parallèles.

Sondage	De	À	(m)	Au (g/t)	Zone cible
D18-215	121,10	122,10	1,00	2,06	30 - 600 E
D18-217	151,30	152,30	1,00	2,10	30 - 1200 E
D18-218	75,65	78,45	2,80	<b>4,37</b>	30 - 1200 E
D18-223	399,15	401,00	1,85	<b>5,29</b>	B - 30 E
"	414,10	416,25	2,15	<b>5,90</b>	B - 30 E
D18-224	162,40	165,85	3,45	<b>6,35</b>	B - 30 E
"	200,00	202,00	2,00	<b>38,20</b>	B - 30 E
"	200,00	201,00	1,00	<b>76,00</b>	B - 30 E

La minéralisation aurifère rencontrée sur la propriété Discovery est de type filonien. Elle est composée de 1 à 5% de pyrrhotite et pyrite associées à des veines de quartz-ankérite dont les épontes sont parfois albitisées et silicifiées. Les sulfures sont disséminés ou injectés dans des fractures irrégulières ou dans des fractures de tension.

## Projet Flordin

La propriété Flordin comprend vingt-cinq (25) titres miniers détenus à 100% par Mines Abcourt Inc. La propriété couvre 975,8 hectares dans les cantons Desjardins et Franquet qui sont situés à environ 40 kilomètres au nord de la municipalité de Lebel-sur-Quévillon. Il n'existe aucune redevance sur les titres de la propriété Flordin acquise de Deloitte Restructuring Inc. le 23 février 2016. Six trous ont été forés pour un total de 977 mètres.

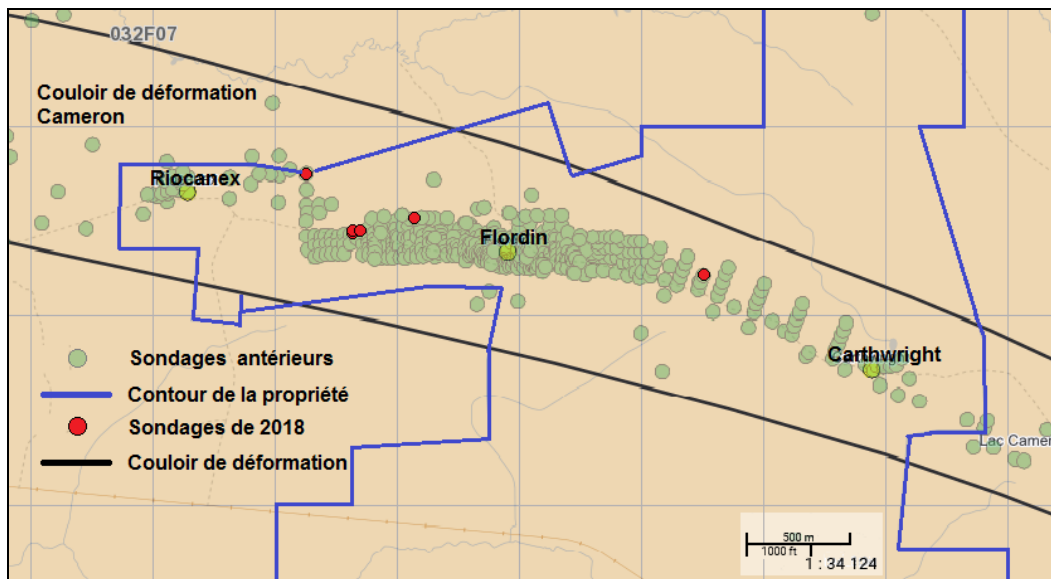
La propriété couvre le Couloir de déformation Cameron sur presque 4 kilomètres dans l'extension est des propriétés Discovery, détenue à 100% par Abcourt, et Cameron Shear, détenue à 50% par Jien Canada Mining Ltd. et 50% par Abcourt tel qu'expliqué précédemment. Les coordonnées UTM approximatives de l'indice principal sont 358 740 E et 5 463 840 N (Zone 18). La propriété se situe dans un territoire assujéti à la communauté algonquine du Lac Simon à l'intérieur des Terres de Catégorie III.

La minéralisation s'étend sur une distance de 3 km. Dans le passé, plusieurs forages ont été réalisés et un calcul de ressources a été fait par InnovExplo en 2011 mais Abcourt ne considère pas ces calculs comme courants et ils ne peuvent être publiés.

En 1987-1988, l'accès à la minéralisation de la Zone B via une rampe a permis deux échantillonnages en vrac. La minéralisation en vrac a été traitée à l'usine de la mine Bachelor avec les résultats suivants :

- 5 174 tonnes à 2,51 g/t Au en 1987 (Sullivan/Bachelor),
- 4 053 tonnes à 4,25 g/t Au en 1988 (Cambior/Bachelor)

La campagne de forage de 2018 avait pour objectif de définir l'extension en profondeur de quelques-unes des meilleures intersections aurifères de la campagne de forage réalisée en 2010-2011 par NAP Québec.



Partie centrale de la propriété Flordin montrant les forages historiques (cercles verts) et la position des sondages de 2018 (cercles rouges).

Les meilleurs résultats sont comme suit :

Sondage	De	À	(m)	Au (g/t)
FL18-253	123,00	126,15	3,15	1,95
FL18-254	38,25	40,35	2,10	6,49
"	47,70	51,20	3,50	22,63
FL18-255	81,00	82,00	1,00	2,94

Le sondage FL18-254 visait l'extension en pendage d'une valeur en or de 103,7 g/t sur 1,0 mètre du trou FL11-251. Le trou est situé entre le gisement Flordin et l'indice Cartwright où NAP Québec avait foré des trous courts sur plusieurs sections espacées de 50 mètres. La vraie largeur est d'environ 70% de la longueur de la carotte. Le trou FL18-254 a rencontré deux zones aurifères. La première zone, de 38,25 à 40,35 m, est située dans la partie inférieure d'un basalte cisailé associée à une zone silicifiée et hématisée pouvant contenir jusqu'à 3% de pyrite fine. La deuxième zone, de 47,7 à 51,2 m, est toujours située dans un basalte cisailé altéré en ankérite-hématite contenant jusqu'à 8% de fine pyrite disséminée. Ce secteur est le plus prometteur de tous ceux forés en 2018 par Abcourt.

Les hautes teneurs observées dans le sondage FL18-254, soit 6,49 g/t Au sur 2,10 m et 22,63 g/t Au sur 3,50 m, confirment les excellents résultats révélés par le sondage FL11-251, soit 7,91 g/t Au sur 2,10 m et 103,10 g/t sur 1,00, foré en 2011. Bien que ces hautes teneurs ne semblent pas reliées entre elles, le secteur présente cependant un bon potentiel pour plusieurs raisons :

- 1) Les résultats du trou FL18-254 sont les plus encourageantes obtenues depuis 2011 sur la propriété Flordin,
- 2) La minéralisation en pyrite se trouve dans une zone fortement altérée en ankérite-hématite,
- 3) La zone d'enrichissement en or semble moins associable à un système de veinules de quartz-carbonates qu'à une zone de cisaillement dans un basalte parfois magnétique,
- 4) La structure est ouverte en profondeur et latéralement.

### **MESURES DE CONTRÔLE DE LA QUALITÉ (QA/QC)**

Afin d'obtenir des données statistiques plus représentatives, l'auteur a jumelé les résultats d'analyses QA/QC des projets Discovery et Flordin. En effet, les propriétés sont distantes de seulement 10 kilomètres et elles partagent des unités géologiques semblables qui ont été affectées par le corridor de déformation Cameron (CDC). Il est donc probable que la source d'enrichissement en or et la mise en place des fluides minéralisateurs soient contemporaines pour les deux projets. Ces données ont été collectées lors d'un unique programme de forages par un seul laboratoire d'analyses (Agat). Le laboratoire Agat de Mississauga est accrédité ISO 17025 par le Conseil canadien des normes (CCN) et il est indépendant de Mines Abcourt inc.

Des 491 échantillons analysés lors du programme de forages de l'automne 2018, quarante-quatre (44) d'entre eux étaient des blancs, étalons ou doublons représentant 10% de mesures de QA/QC.

## **Propriétés Abcourt-Barvue**

La Loi des Mines du Québec exige qu'un minimum de travaux d'exploration soit fait pour conserver les concessions minières.

Un trou de 360 mètres a été foré sur la propriété Abcourt-Barvue pour satisfaire cette exigence.

La meilleure intersection, de 251,0 à 259,5 m, soit 8,55 m a donné 28,55 g/t d'argent et 1,29% de zinc. La vraie largeur est de 7,25 m.

Les analyses ont été faites par le laboratoire Agat de Toronto. Les échantillons étalons utilisés par le laboratoire Agat ne montrent pas d'écarts significatifs.

## **Propriétés Aldermac**

Deux trous totalisant 792 mètres ont été forés sur la propriété Aldermac. Cette dernière a une superficie de 303 hectares.

Le premier trou a traversé une nouvelle zone qui a donné 0,22 g/t d'or, 28,41 g/t d'argent et 2,06% Cu sur une largeur de 6,4 m. L'épaisseur réelle de cette nouvelle zone est probablement égale à la longueur de l'intersection. D'autres sondages dans ce secteur sont justifiés.

Le deuxième trou a été foré pour vérifier une anomalie magnétique, au contact du pluton de syénite d'Aldermac et de la rhyolite, mais il n'a pas recoupé de valeurs significatives.

## **STRATÉGIE ET PERSPECTIVE**

Présentement, la Compagnie se concentre sur la stabilisation et l'augmentation de la production à la mine Elder. Notre objectif est de produire 12 500 tonnes par mois.

Afin de réduire le coût unitaire des tonnes traitées, nous désirons utiliser la pleine capacité de l'usine Géant Dormant en traitant du minerai à forfait.

Pour le plus long terme, dans le secteur de l'or, la Compagnie a débuté un programme de forage sur les propriétés Flordin et Discovery où on trouve de la minéralisation en or importante.

## **A PROPOS DE MINES ABCOURT INC.**

Mines Abcourt Inc. est un producteur d'or junior et une société canadienne d'exploration avec des propriétés stratégiquement situées dans le nord-ouest du Québec, au Canada. La propriété Elder contient des ressources en or mise à jour en 2018 et une étude PEA mise à jour en 2018. Abcourt se concentre présentement sur l'exploitation de la mine Elder.

La propriété Abcourt-Barvue a des réserves en argent et en zinc (2019). Une étude de faisabilité a été complétée par Roche et Genivar en 2007 et une mise à jour a été complétée en janvier 2019.

En 2016, Abcourt a fait l'acquisition de la mine Géant Dormant, qui se trouve à mi-chemin entre Amos et Matagami, en Abitibi, Québec, dans le territoire couvert par le plan nord du gouvernement du Québec. La mine Géant Dormant possède une usine pouvant traiter 700 à 750 tonnes par jour. Une évaluation des ressources minérales, selon le règlement NI 43-101, a été déposée sur Sedar dernièrement. Du traitement à forfait se fait présentement à l'usine.

Pour de plus amples renseignements sur Mines Abcourt inc. (TSXV : ABI), veuillez consulter notre site web [www.abcourt.com](http://www.abcourt.com) et le site Sedar [www.sedar.com](http://www.sedar.com).

Ce communiqué de presse a été préparé par M. Renaud Hinse, ingénieur et président de Mines Abcourt inc. M. Hinse est une personne qualifiée selon les termes du Règlement 43-101. M. Hinse a approuvé la divulgation des informations scientifiques et techniques.

### **ÉNONCÉS PROSPECTIFS**

Le présent communiqué renferme des déclarations prospectives qui comportent des risques et des incertitudes. Dans ce communiqué, l'emploi des termes « estimer », « projeter », « anticiper », « prévoir », « viser », « croire », « espérer », « pouvoir » et des expressions semblables, de même que d'autres verbes au futur, a pour but d'identifier des déclarations prospectives. Les déclarations prospectives sont fondées sur des attentes actuelles et ne sont pertinentes qu'à la date de leur publication. Sauf exception prévue dans les lois applicables, la Société ne prend aucun engagement, ni la responsabilité de mettre à jour ou de réviser publiquement toute déclaration prospective ou toute information prospective à la lumière de nouvelles données, d'événements futurs ou pour toute autre raison.

Les facteurs qui peuvent causer une différence importante entre les résultats réels et ceux indiqués dans les déclarations prospectives incluent les changements dans le prix de l'or au marché, la valeur du dollar canadien par rapport au dollar américain, la teneur du minerai extrait et des difficultés imprévues dans les activités minières pouvant influencer sur les revenus et les coûts de production. D'autres éléments, telles des incertitudes en matière de réglementation gouvernementale, pourraient également modifier les résultats. S'il y a lieu, d'autres risques peuvent être décrits dans les rapports annuels et périodiques de Mines Abcourt inc. L'information prospective incluse dans ce document est faite à la date de publication de ce communiqué.

Pour de plus amples informations :

**Renaud Hinse, Président et CEO**  
T : 819 768-2857 450 446-5511  
F : 819 768-5475 450 446-3550  
Courriel: [rhinse@abcourt.com](mailto:rhinse@abcourt.com)

**Dany Cenac Robert, Relations avec les investisseurs**  
Réseau ProMarket Inc.,  
T: (514) 722-2276 poste 456  
[Dany.Cenac-Robert@ReseauProMarket.com](mailto:Dany.Cenac-Robert@ReseauProMarket.com)

*La Bourse de croissance TSX et son fournisseur de services de réglementation (au sens attribué à ce terme dans les politiques de la Bourse de croissance TSX) n'assument aucune responsabilité quant à la pertinence ou à l'exactitude du présent communiqué.*